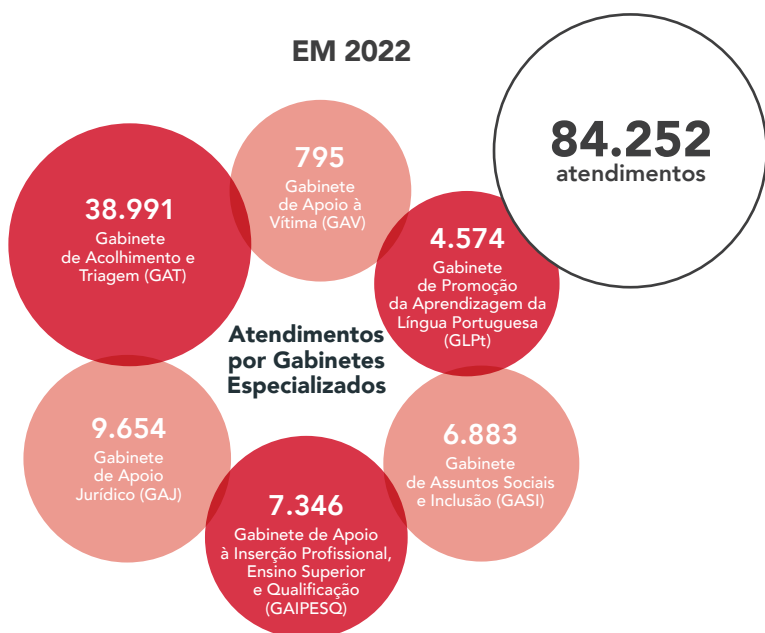


EVOLUÇÃO DE ATENDIMENTOS ENTRE 2004 E 2022

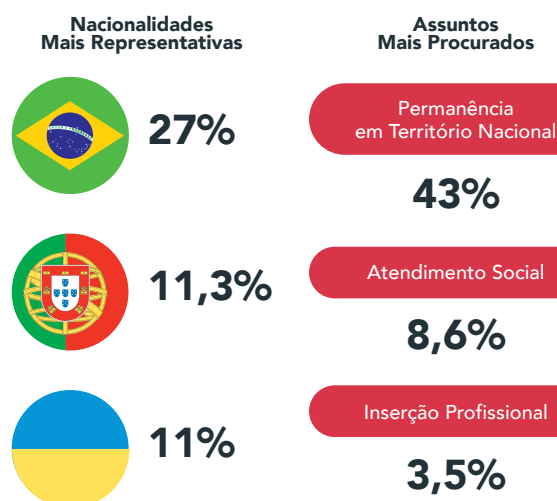
2004	223.797
2005	301.011
2006	297.483
2007	270.212
2008	203.971
2009	189.729
2010	181.865
2011	185.728
2012	173.479
2013	146.340
2014	158.076
2015	145.944
2016	146.119
2017	138.757
2018	114.535
2019	123.445
2020	71.693
2021	73.523
2022	84.252

3.229.959
ATENDIMENTOS

EM 2022



EM 2022



Fonte: Sistema de Informação para a Gestão do Atendimento (SIGA)

INSTITUIÇÕES E GABINETES DE APOIO



ATENDIMENTO PRESENCIAL COM E SEM MARCAÇÃO PRÉVIA

2.ª a 6.ª, das 08h00 às 17h00
Rua Álvaro Coutinho, 14, 1150-025 Lisboa

PARA ATENDIMENTO TELEFÓNICO OU AGENDAMENTO DE ATENDIMENTO:

informacoes@acm.gov.pt

Linha de Apoio a Migrantes (LAM)

808 257 257
(a partir da rede fixa em Portugal)

(+351) 218 106 191
(a partir da rede móvel em Portugal e do estrangeiro)

Promovido por:



Cofinanciado por:

