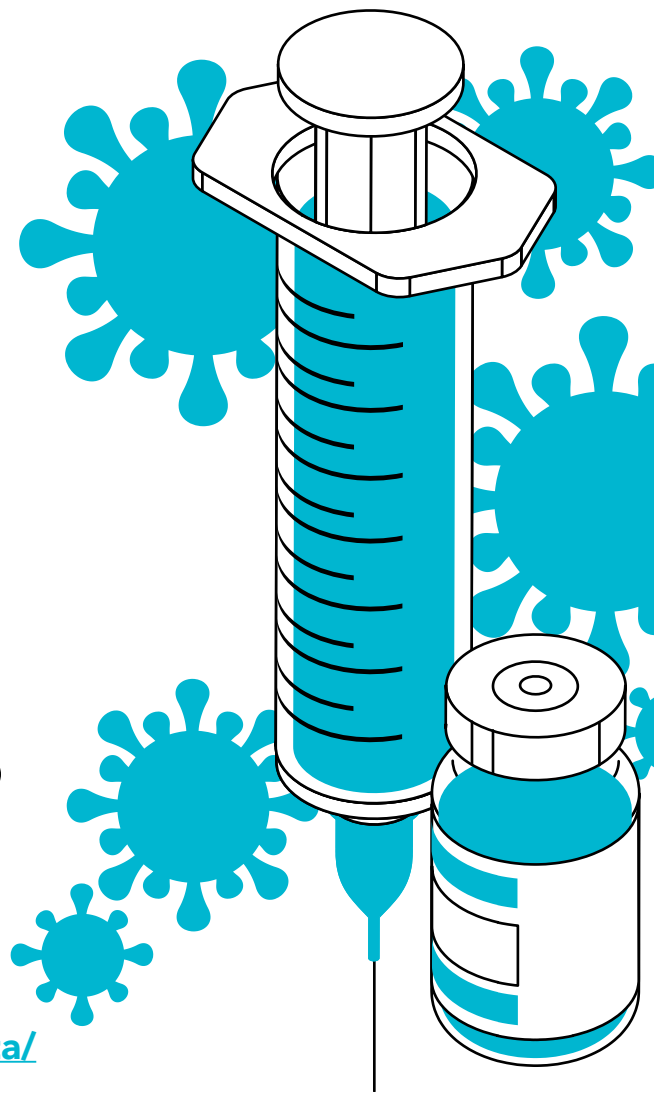


## COVID-19 | VACINAÇÃO | DOSE DE REFORÇO

Se tem mais de 75 anos, não teve COVID-19 nos últimos 150 dias e completou o esquema vacinal há mais de 150 dias, dirija-se a um Centro de Vacinação.

Mais informações em:

<https://covid19.min-saude.pt/casa-aberta/>

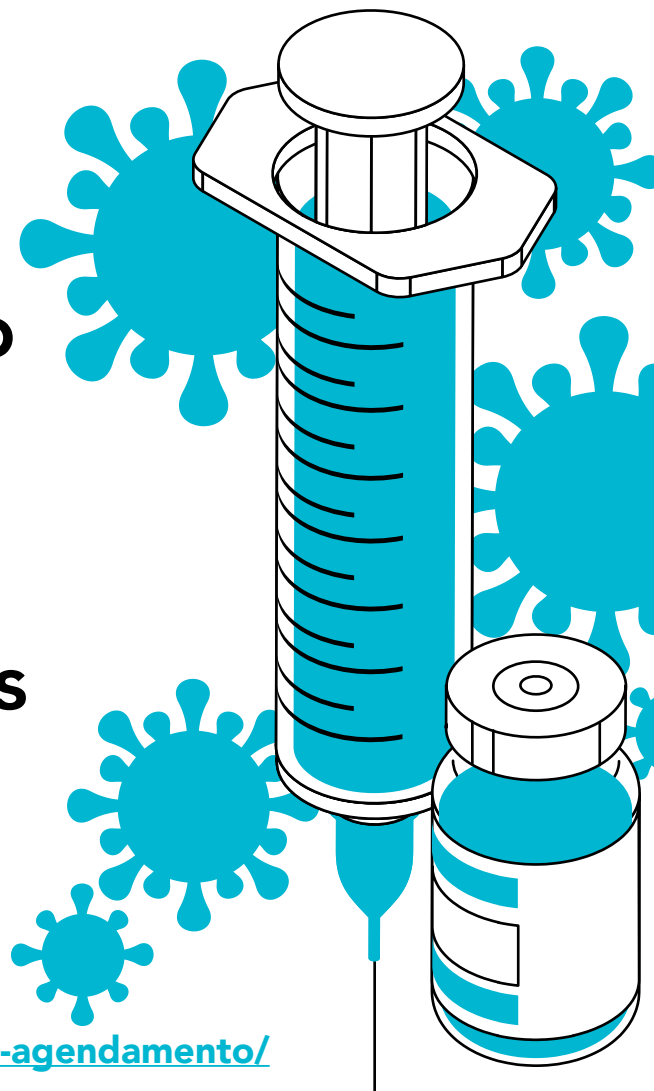


COVID-19 | VACINAÇÃO | DOSE DE REFORÇO

Já está disponível o autoagendamento para a dose de reforço para pessoas a partir dos 65 anos.

Mais informações e pedidos de agendamento em:

<https://covid19.min-saude.pt/pedido-de-agendamento/>



## COVID-19 | VACINAÇÃO

Se ainda não foi  
vacinado ou tem  
vacinação incompleta  
junte-se ao processo  
de vacinação contra  
a COVID-19. Dirija-se  
a um Centro de  
Vacinação.

Mais informações em:

<https://covid19.min-saude.pt/lista-de-centros-de-vacinacao/>

